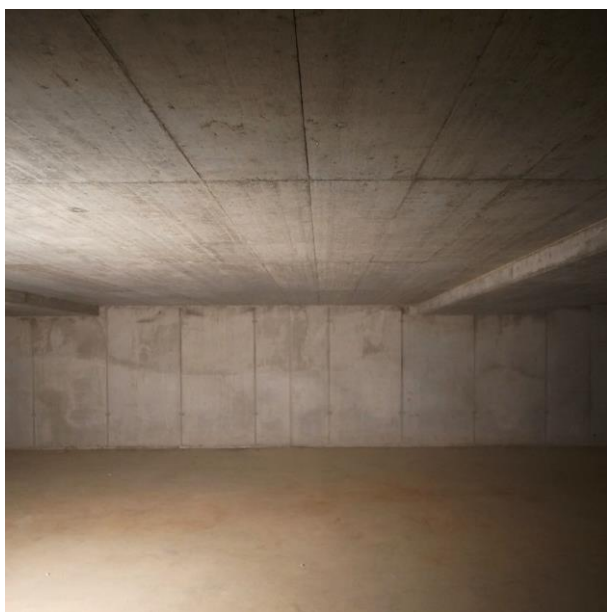


VITKOVIA CENTRUM – Standard polyfunkčního domu

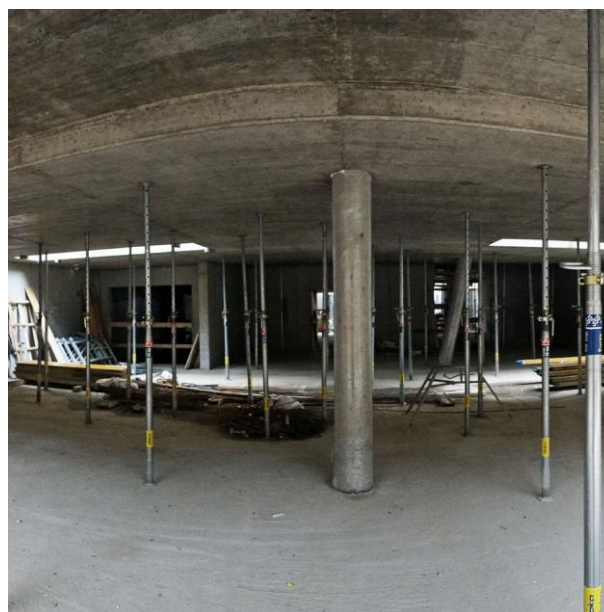


KONSTRUKCE OBJEKTU

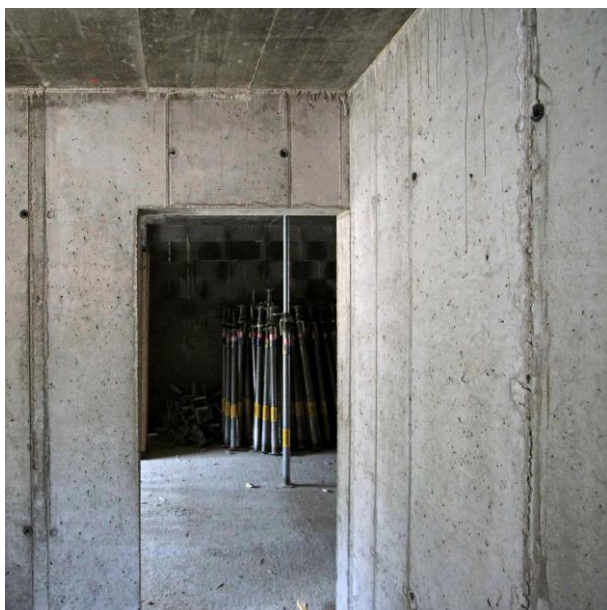
- **SUTERÉN** - konstrukce ze železobetonu;
- **NADZEMNÍ PODLAŽÍ** – železobetonový skelet, železobetonové obvodové a mezi bytové stěny;
- **STROPY** – železobetonové stropy;
- **BALKONY** – železobetonové desky s přerušným tepelným mostem – isokorby;
- **PŘÍČKY** – zděné (byty, ateliéry) nebo dvojitý sádkokartón (obchodní a kancelářské jednotky a podkrovní byty);



Betonové konstrukce bílé vany (v garážích)



Nosné ŽB konstrukce v komerčních prostorech



Železobetonové nosné mezibytové zdi



Dělicí konstrukce z cihel

FASÁDA A VNĚJŠÍ ÚPRAVY

- **FASÁDA** – kontaktní zateplovací systém ETICS; barva bílá a světle šedá, hladká a strukturovaná v ostění oken, tepelná izolace z minerální vaty;

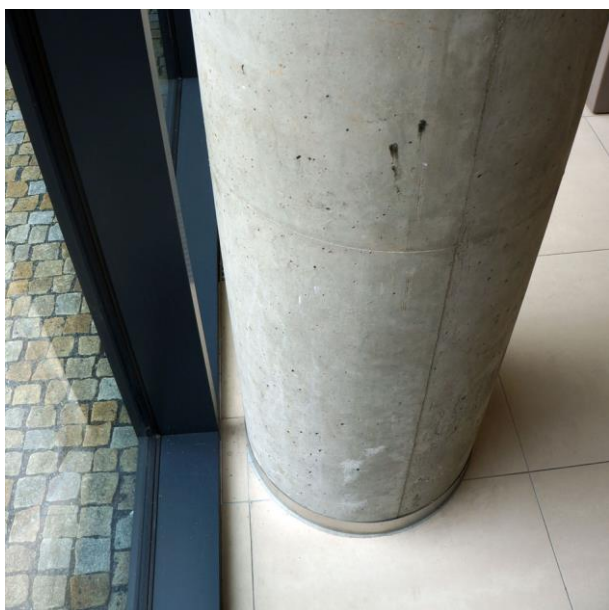


Šedá fasáda v zadní části ulice Pod Vítkovem



Detail ostění

- **PARTER** – fasádní prosklený systém a prosklené vstupní dveře do objektu a komerčního prostoru, kovové a nerezové detaily (madla, schránky, zvonky, označení objektu);

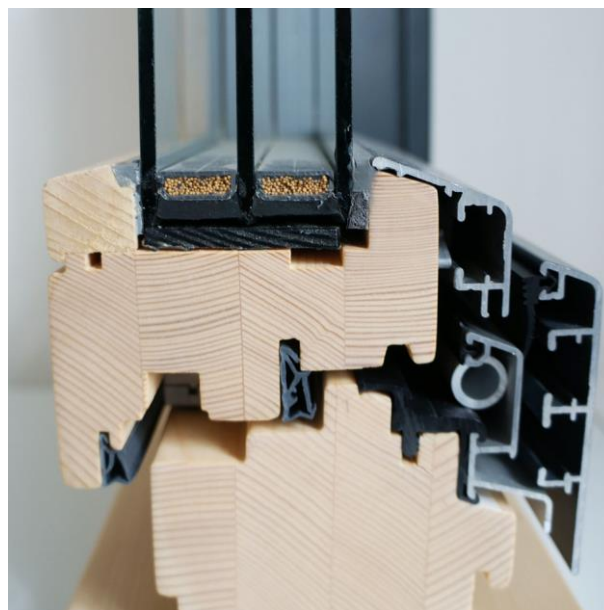


Prosklené stěny a pohledové ŽB prvky v parteru

- **OKNA** dřevěné okna s hliníkovým opláštěním, izolační trojsklo, skleněné zábradlí;



Dřevo-hliníkové okno



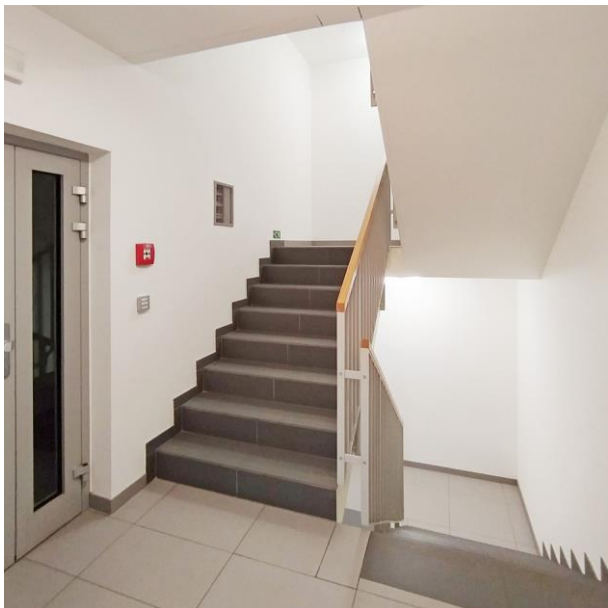
Detailní řez dřevo-hliníkovým oknem

- **STŘECHA** – hlavní střecha objektu je kryta střešní krytinou, vikýře zastřešeny plechovou krytinou;

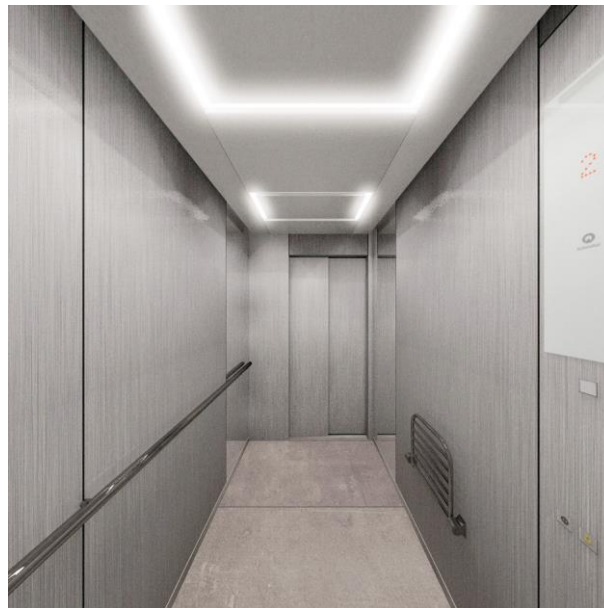
SPOLEČNÉ PROSTORY

- **VSTUP** – dveře součástí fasádního proskleného systému, audio/video vrátný; vstupní hala vybavená poštovními schránkami; keramická dlažba 30/60x60cm + sokl, barva šedá; betonové stěny opatřené minerální stěrkou a bílou ořruvzdornou malbou; osvětlení ovládané pohybovým senzorem, svítidla nástěnná/stropní;
- **SCHODIŠTĚ** - keramická dlažba 30x30cm + sokl, barva šedá; první a poslední schod ramene kontrastně rozlišený; stěny opatřené stěrkou a bílou ořruvzdornou malbou; ocelové zábradlí s vertikální výplní z tyčoviny, opatřené nátěrem v šedé barvě, dřevěné madlo; umělé osvětlení ovládané pohybovým senzorem, svítidla nástěnná/stropní; vzduchotechnické větrání;

■ **OSOBNÍ VÝTAH** – osobní výtah – ref. Schindler 3300, 9 stanic; rozměr kabiny 1990x1230mm, boční stěny, strop a doplňky nerez, zrcadlo



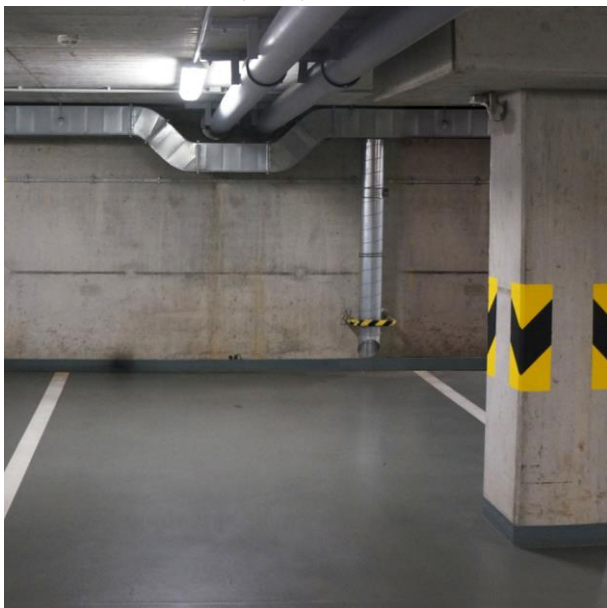
Standard společných prostor



Osobní výtah - nerez - ilustrační

■ **SKLEPY** – sklepní kóje pro bytové jednotky – samostatní zděné kóje s požárními dveřmi přístupné z garáže nebo samostatné ocelové kóje z uzavřených profilů, výplň z plného plechu, u podlahy a stropu perforovaná výplň pro provětrání, dveře s vložkovým zámkem, vzduchotechnické větrání; betonové stěny opatřené nátěrem;

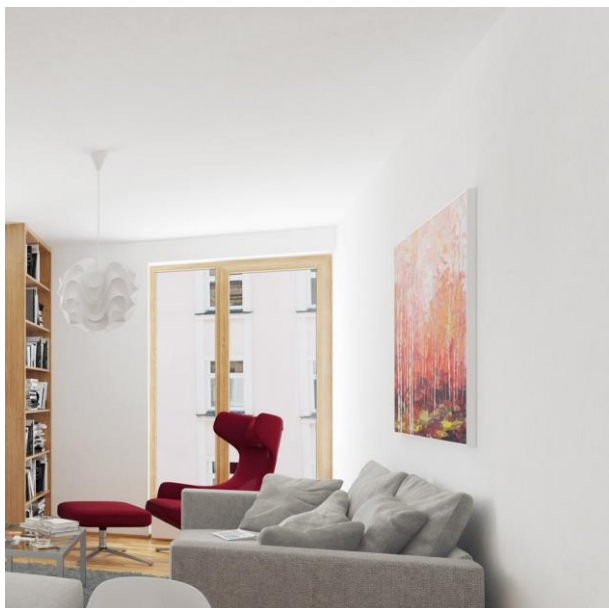
■ **PARKOVÁNÍ** – podzemní garáž; vjezd auto-výtahem; 36 parkovacích míst, z toho 2 místa pro osoby s omezenou schopností pohybu; stěny a stropy - beton opatřený bezprašným nátěrem, 1. PP zateplení stropu kaširované minerální desky, podlaha epoxidová stěrka, uzavírací nátěr, vzduchotechnické větrání, sprinklery (2.pp), čidla CO, umělé osvětlení, pohybové čidla, značení únikových cest;



Prostory podzemních garáží

BYTY / ATELIÉRY

■ **POVRCHY** – stěny a stropy sádrová omítka, otěruvzdorná malba bílá, rohové podomítkové lišty;
koupelny a WC – gresový obklad do výšky zárubně, 60x30cm;

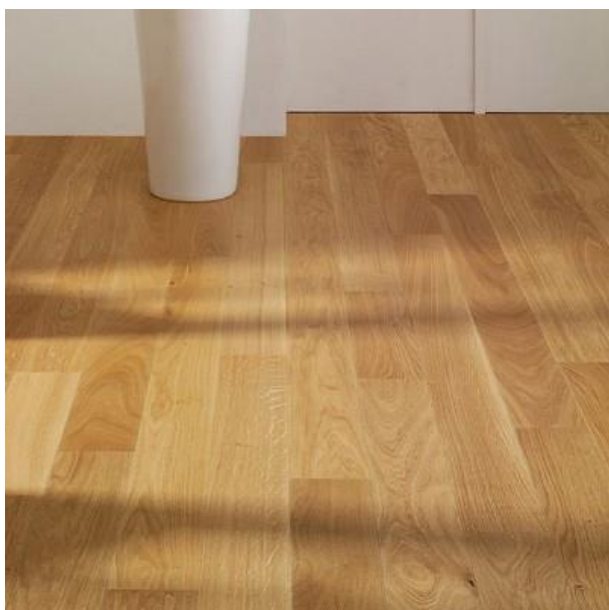


Standardní provedení stěn a stropů v bílé barvě

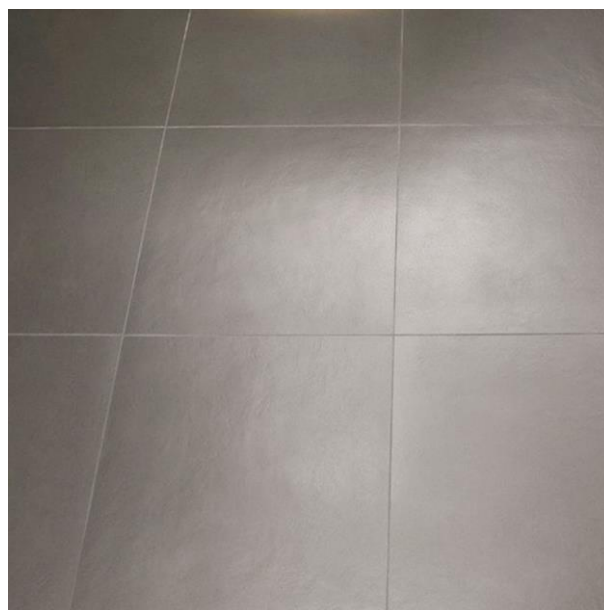


Velkoplošný obklad (60x30) v bílé barvě

■ **PODLAHY** – (obytné) místnosti, kuchyně a chodby – laminátová plovoucí podlaha 8mm (3-5.np) a dřevěná plovoucí podlaha 14mm, vrchní vrstva – dub (6-7.np);
- koupelna a WC – keramická slinutá dlažba, 60x60cm, barevné provedení dle výběru investora;

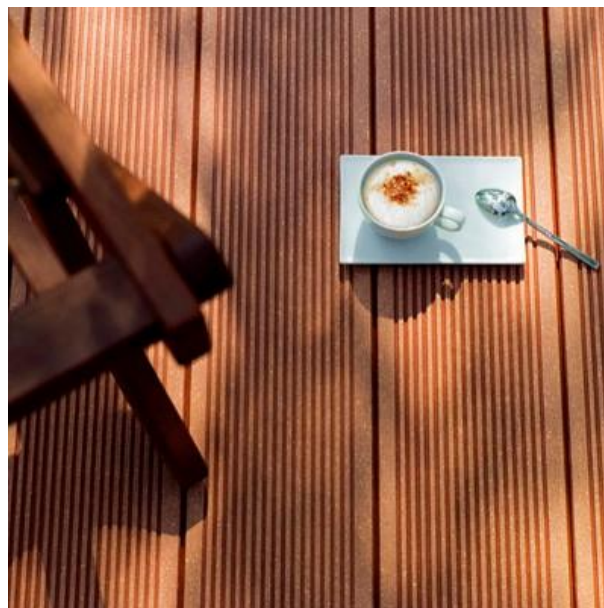


Dřevěná podlaha – dub



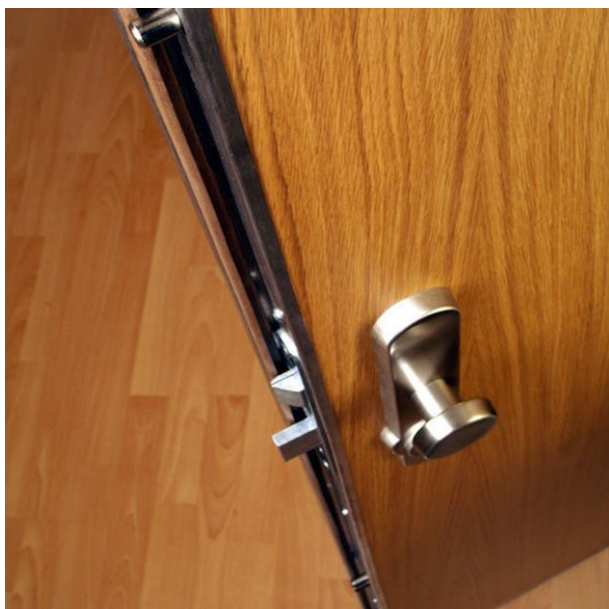
Velkoplošná dlažba 60x60cm v šedé barvě

- **BALKONY** – dřevěné terasové desky, ocelové zábradlí s vertikální výplní, povrchová úprava nátěr;
- **TERASY 6+7.NP** – dřevěné terasové desky, skleněné zábradlí z bezpečnostního skla;

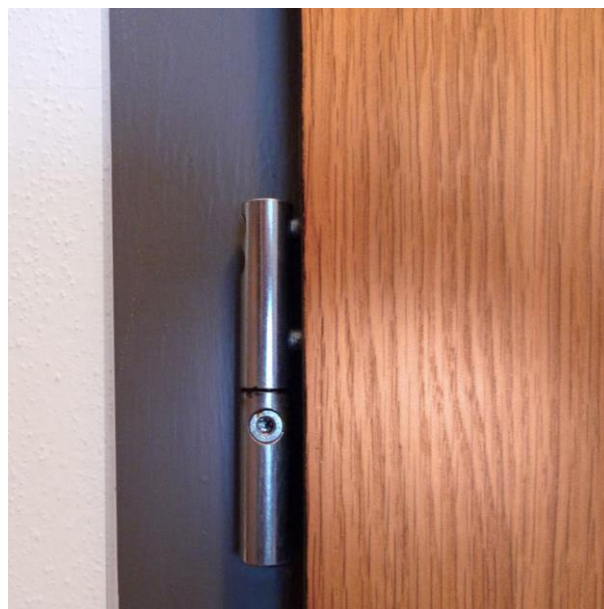


Terasy v střešních bytech se skleněným zábradlím Dřevěná podlaha teras

- **VSTUPNÍ DVEŘE** – bezpečnostní dveře a zárubeň, bezpečnostní kování, bezpečnostní vložka; protipožární; MDF, zárubeň kovová světle šedá; panoramatické kukátko;

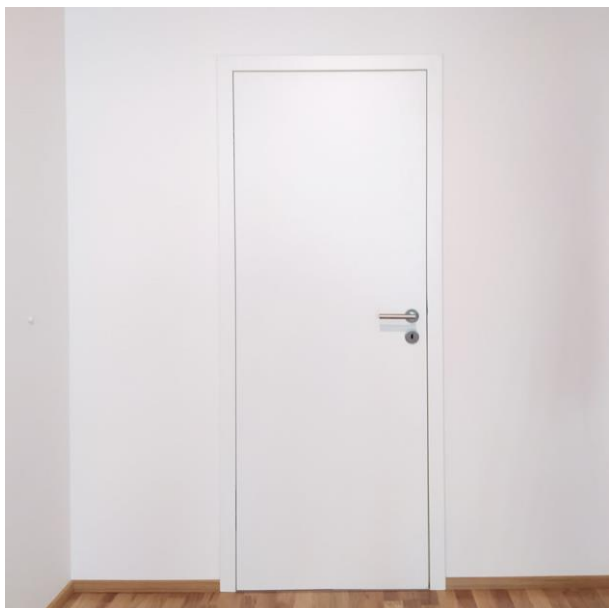


Bezpečnostní dveře do bytů



Detail pantů a ocelové zárubně

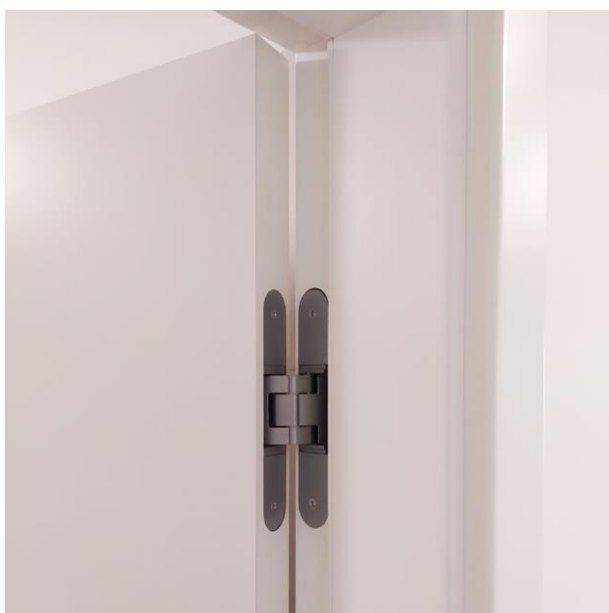
■ **VNITŘNÍ DVEŘE** – plné křídlo, obložková zárubeň, povrchová úprava CPL (3-5.np) a lakované (6-7.np), otvíravé nebo posuvné (v zabudovaném pouzdru), kování broušený nerez;



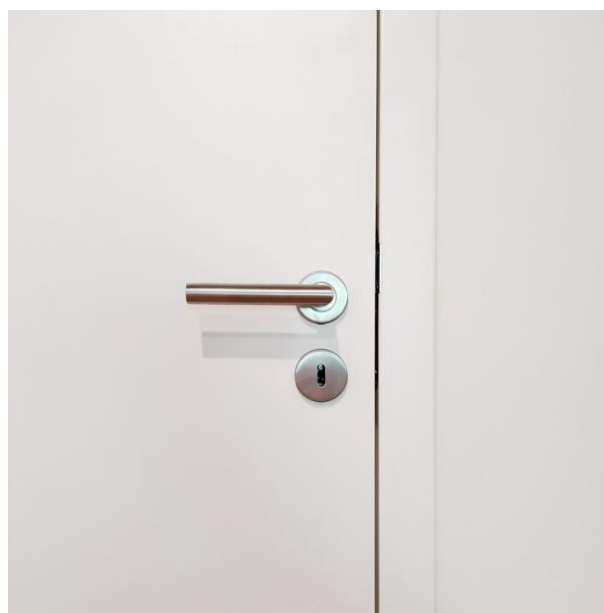
Interiérové dveře plné, bílé



Interiérové dveře plné, bílé



Skryté panty



Detail kliky

■ ZAŘIZOVACÍ PŘEDMĚTY

KOUPELNA – bílé keramické umývadlo, (ref. Laufen Pro) páková baterie (ref. Laufen City pro); akrylátová vana (ref. Laufen Pro) nebo akrylátová sprchová vanička se zástěnou; příprava pro pračku;
WC – bílé keramické umývatko (ref. Laufen Pro) s baterií ; bílý závěsný klozet se sedátkem (ref. Laufen Pro), podmínkový splachovací systém
KUCHYNĚ – přívod studené a teplé vody s ventily, napojení na kanalizační odpad;



Dizajnové umývadlo ref. Laufen Pro



Závěsné WC ref. Laufen Pro



Umývadlová batérie ref. City Pro



Sprchová zástěna

■ VYTÁPĚNÍ A CHLAZENÍ

- v objektu je společná technická místnost s plynovými kotli pro ohřev topné vody v ÚT a teplé vody;
- vertikální rozvody v šachtách, horizontální rozvody v bytech v podlaze;
fakturační měření elektro samostatně pro každý byt v suterénu, dálkový odečet spotřeby vody a tepla;
ovládání teploty termostatickými hlavicemi na tělesech;
- topná tělesa nástěnná a podlahové konvektory;
- chlazení – ve vybraných bytových jednotkách provedena příprava pro instalaci vnitřních a venkovních chladicích jednotek, instalováno potrubí pro vedení chladiva, odvod kondenzátu, příprava kabeláže;



Stěnové otopné těleso



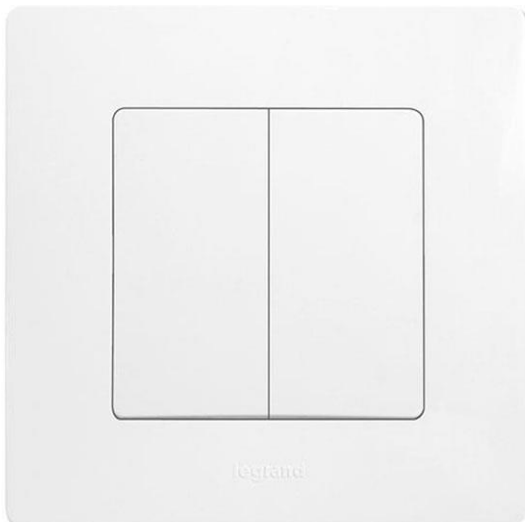
Podlahové topení u balkónových dveří

■ VZDUCHOTECHNIKA

v bytech a studiích je provedena příprava v kuchyni pro napojení digestoře (digestoř není součástí dodávky bytu); větrání sociálních zařízení - ventilátor ovládaný vypínačem;

■ ELEKTROINSTALACE

- bytové rozvaděče silnoproudé a slaboproudé ve vstupní chodbě;
- zásuvky, datové zásuvky a vypínače (ref Legrand Niloe); příprava pro svítidla – vývody objímky;



Dvojvypínač - ref. Legrand Niloe



Zásuvka - ref. Legrand Niloe

- telefonní a datové rozvody v obytných místnostech - strukturovaná kabeláž FTP pro přenos datových, telefonních a video signálů;
- elektronický systém ovládáním vstupních dveří do objektu;
- elektro příprava pro kuchyň, varnou desku 400 V, pro digestoř 240 V, svítidlo nad pracovní deskou;
- společné prostory napojené na EPS;